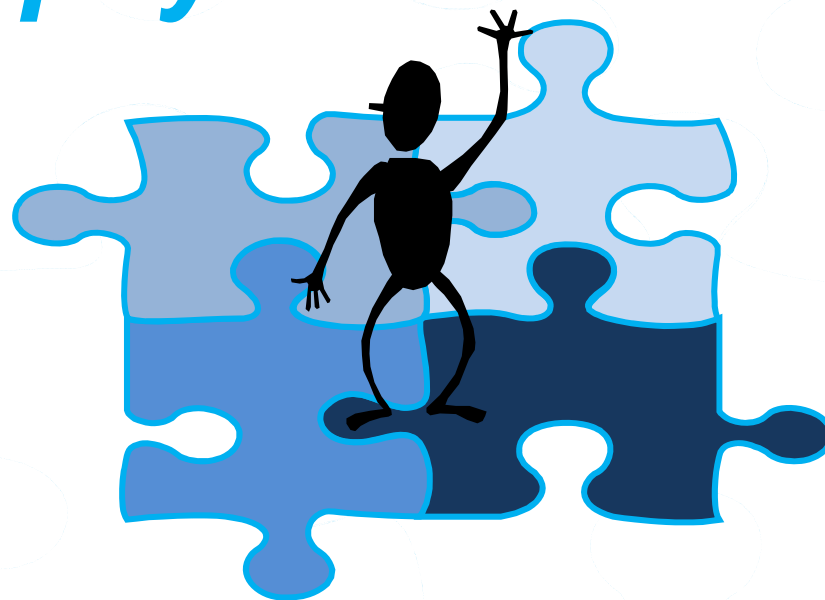


Enhet
kompetansesenter rus og
psykisk helse

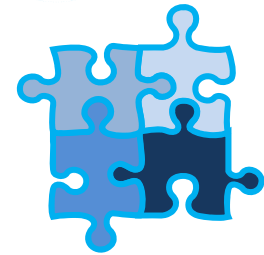
SAR
PS
BORG
1016 - 2016



Pårørende.....!



- Ca 100 årsverk
- 4 team
 - Team Psykiatritjenesten
 - Miljøarbeidertjenesten
 - Team Rustjenesten
 - Senter for rehabilitering og aktivitet
- Fordeling vedtak - lavterskel
- 1500-1750 brukere pr år



Pårørendearbeid



- Enhet som fokuserer og tilrettelegger
 - Pårørendegruppe - 10-12 medlemmer, 15-16 samlinger i året
 - Pårørendekurs(Rus) To kurs pr år.
 - Pårørendekvelder
 - En/FlerFamiliegrupper



- Barn av psykisk syke
- Lavterskelkontakt
- Individuell vegleiiing
- Samarbeid på tvers av linjer og etater samt brukerorganisasjoner
- Intern samhandlingsgruppe – holde fokus/utveksle/utvikle/evaluere



Viktig i pårørendearbeid



- Profesjonalitet og kompetanse
- Interne rutiner/prosedyrer
- Ulike behov - Ulik bistand
- Ivareta kontinuitet
- Engasjement / Nøkkelpersoner
- Tilgjengelighet



«Pårørendevevttreglene»



- *Vær vennlig og informativ*
- *Du har alltid lov til å gi generell informasjon*
- *Du bryter aldri taushetsplikten ved å lytte*
- *Informasjon fra pårørende kan bidra til et bedre tilbud*
- *Samtykke kan være nøkkelen til et godt samarbeid*
- *Sett av tid til samtaler med pårørende*
- *Bidra til at barna får nødvendig informasjon og støtte*
(Pårørendeprogrammet)



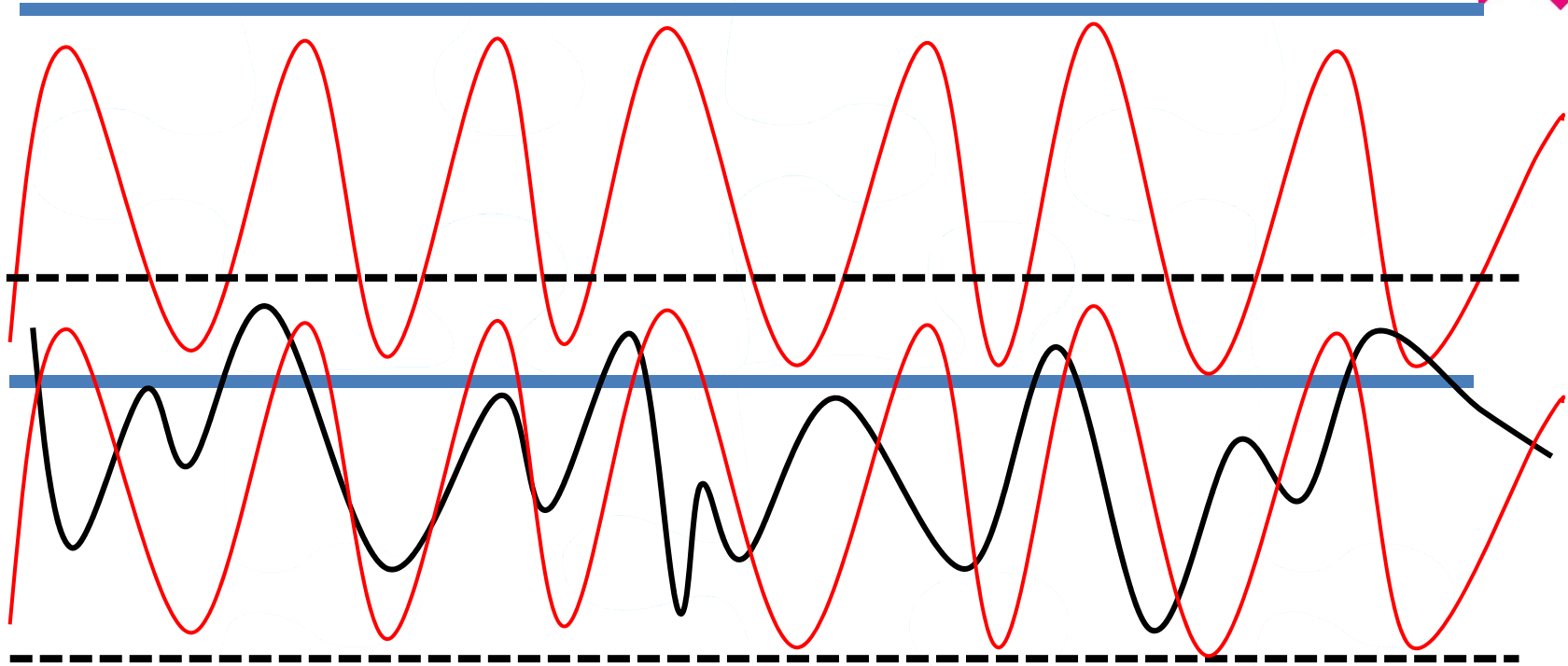
Noen betraktninger

- God på å gi – Vanskelig å ta imot
- Brenner ut - Brenner opp
- Lært hjelpeløshet
- Ta imot for å kunne gi
- Medavhengighet



Medavhengighet

SAR
PS
BORG
1016 - 2016



Kva hjelper?



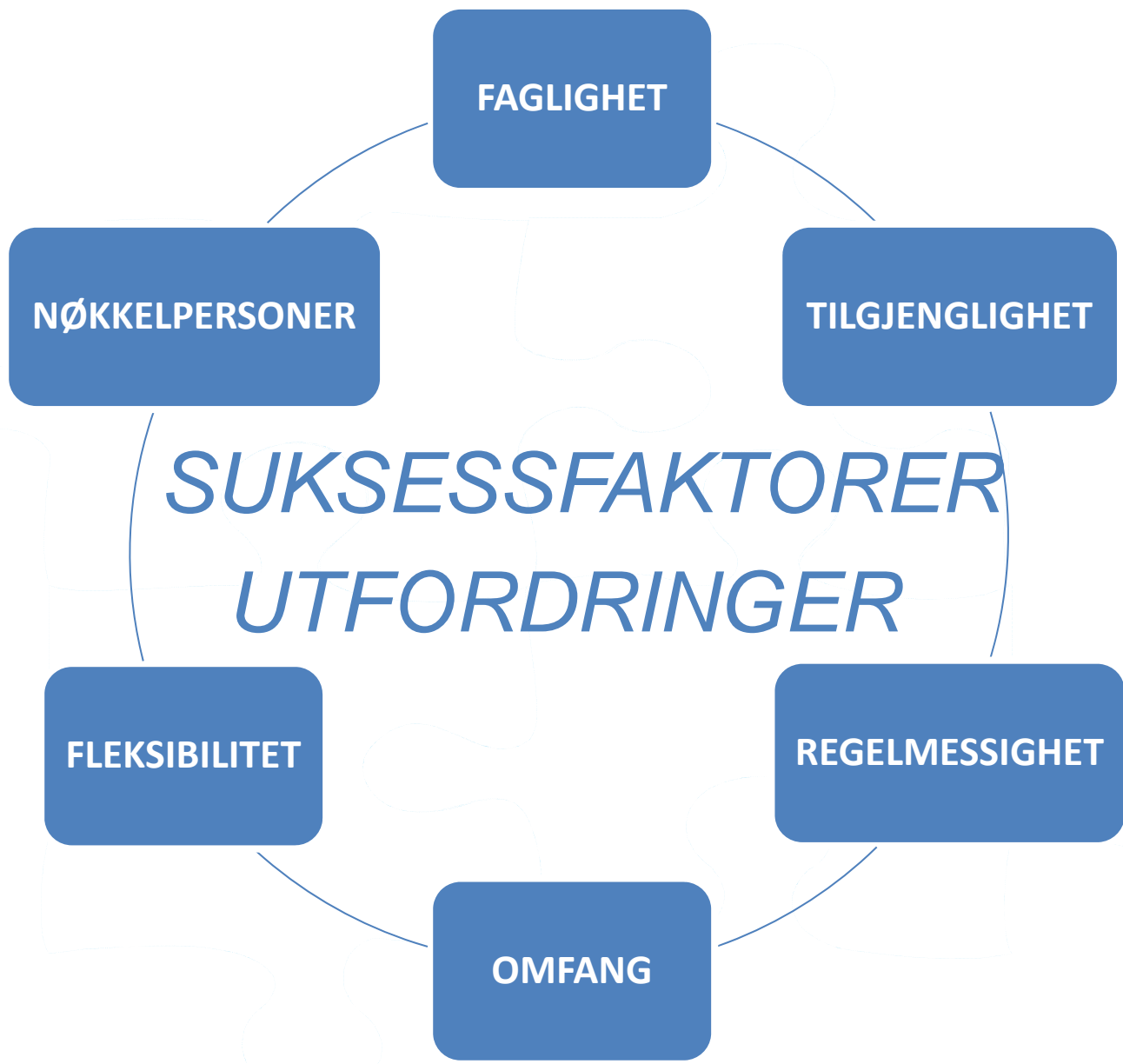
- Tilgjengelig kompetanse/ressurser
- Å kunne reagere-ventilere-uttrykke følelser uten filter.
- Å kunne utveksle....
- Unngå/ eliminere faktorer som forsterker stressopplevelser
- Avklare forventninger/roller
- Tilstrebe normalitet i hverdagen



Helhetlig tenkning

- Bosted
- Støttepersoner
- Nettverk
- Helse
- Sysselsetting
- Økonomi
- Motivasjon
- Min normalitet





Enhet kompetansesenter rus og psykisk helse



Besøksadresse: Tuneveien 95, 1712
Grålum

Postadresse: Pb 237, 1702 Sarpsborg

E-post:

ruben.grytten@sarpsborg.com

kari.jasinski@sarpsborg.com

